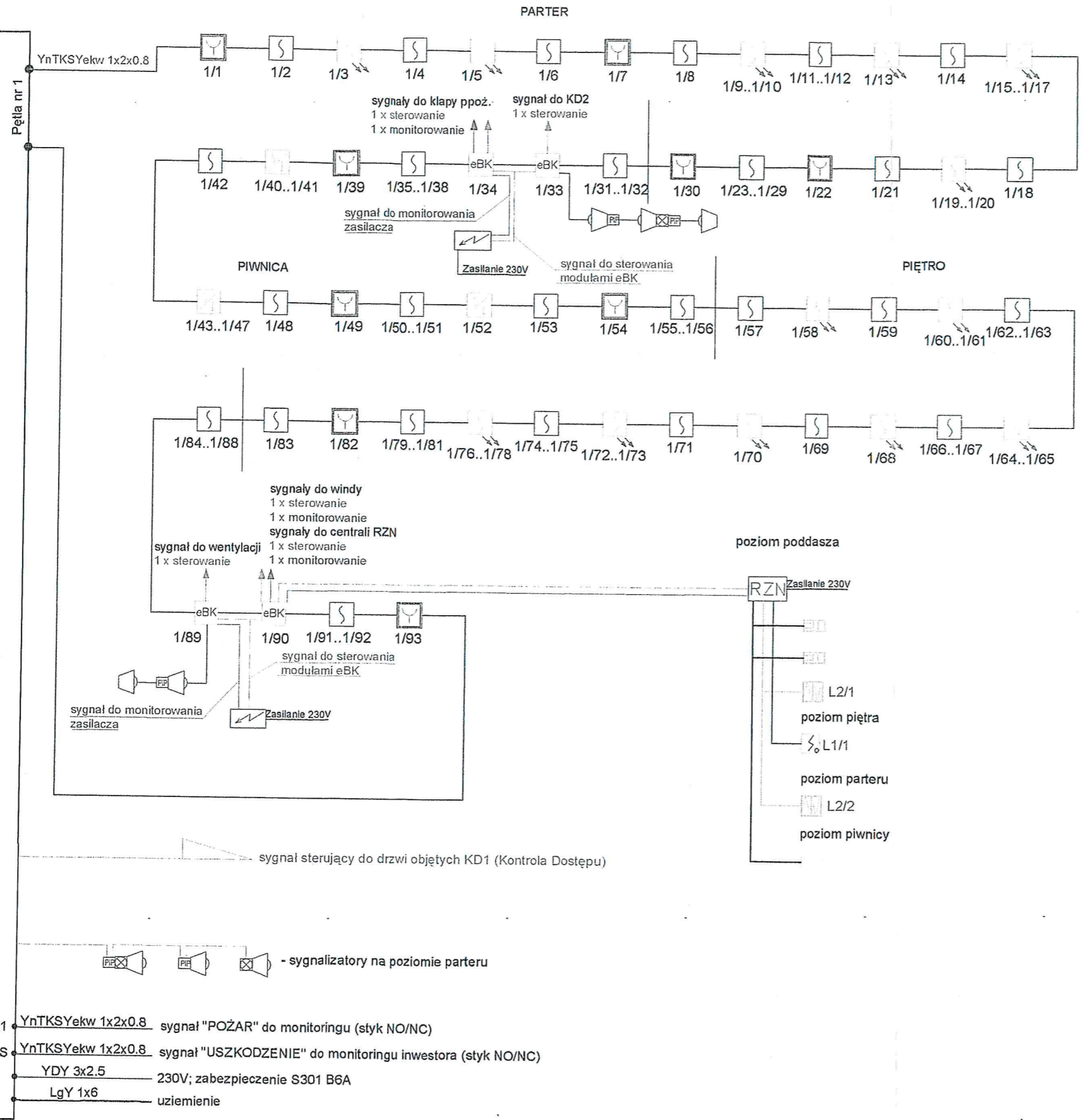


CENTRALA SYSTEMU POŻAROWEGO - ESSER IQ8 CONTROL



LEGENDA:

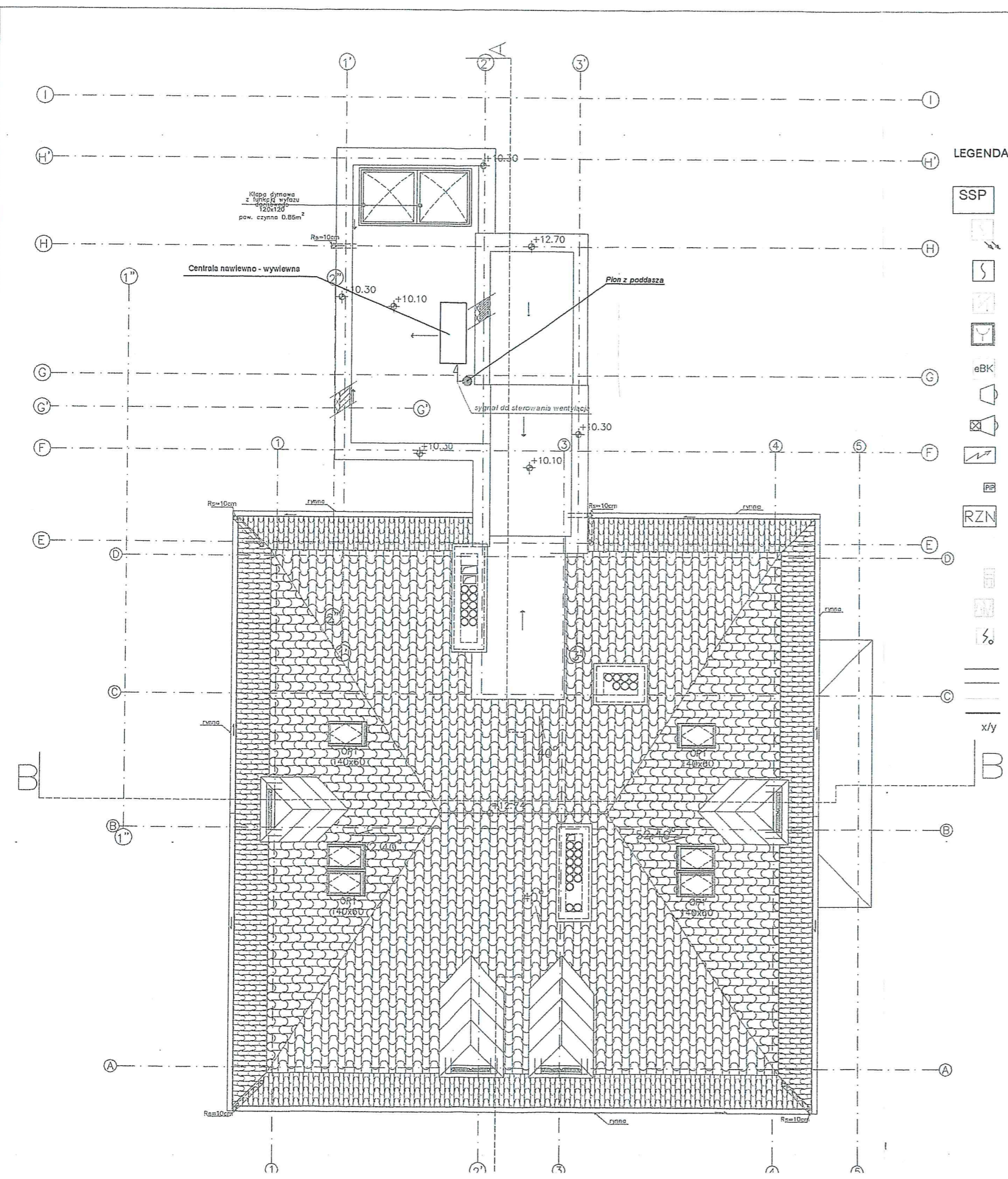
- SSP - Centrala pożarowa IQ8 Control C, Esser
- Czujka optyczna dymu z izolatorem w przestrzeni międzysufitowej, wskaźnik zadziałania na suficie podwieszony, IQ8, Esser
- Czujka optyczna dymu z izolatorem zwarc, IQ8, Esser
- Czujka multisensorowa O2T z izolatorem zwarc, IQ8 Esser
- Ręczny Ostrzegacz Pożarowy (ROP) z izolatorem zwarc, IQ8 Esser
- Moduł monitorująco-sterujący eBK-4G/2R z izolatorem zwarc, IQ8 Esser
- Sygnalizator akustyczny wewn.
- Sygnalizator optyczno - akustyczny zewn.
- Zasilacz buforowy prądu stałego, Merawex
- Puszka połączeniowa niepalna PIP-1A
- RZN - Centrala oddymiania RZN 4408K, "D+H"
- Siłownik łańcuchowy KA 34/500, "D+H"
- Siłownik zębalkowy ZA155x1000, "D+H"
- Przycisk alarmowy oddymiania z funkcją przewietrzania RT-45-LT
- Czujka optyczna dymu DOR40
- - Przewód niepalniony YnTKSYekw 1x2x0.8
- - Przewód niepalny HTKSH PH90 2x1.4mm²
- - Przewód niepalniony YnTKSYekw 3x2x0.8
- - Przewód niepalny HTKSH PH90 3x1.4mm²
- x/y - Adres elementu: nr piętra/ nr elementu w piętra

- K1 YnTKSYekw 1x2x0.8 sygnał "POŻAR" do monitoringu (styk NO/NC)
- SaS YnTKSYekw 1x2x0.8 sygnał "USZKODZENIE" do monitoringu inwestora (styk NO/NC)
- YDY 3x2.5 230V; zabezpieczenie S301 B6A
- LgY 1x6 uziemienie

RZECZOPISZCZAWCA
 ds. Zabezpieczeń Przeciwpożarowych
 ul. Kizyńska 14A/15A
 71-005 Szczecin, tel. 71 73 11 52

Zgodność projektu z wymaganiami
 ochrony przeciwpożarowej
 bez uwag stwierdzam z uwagami:

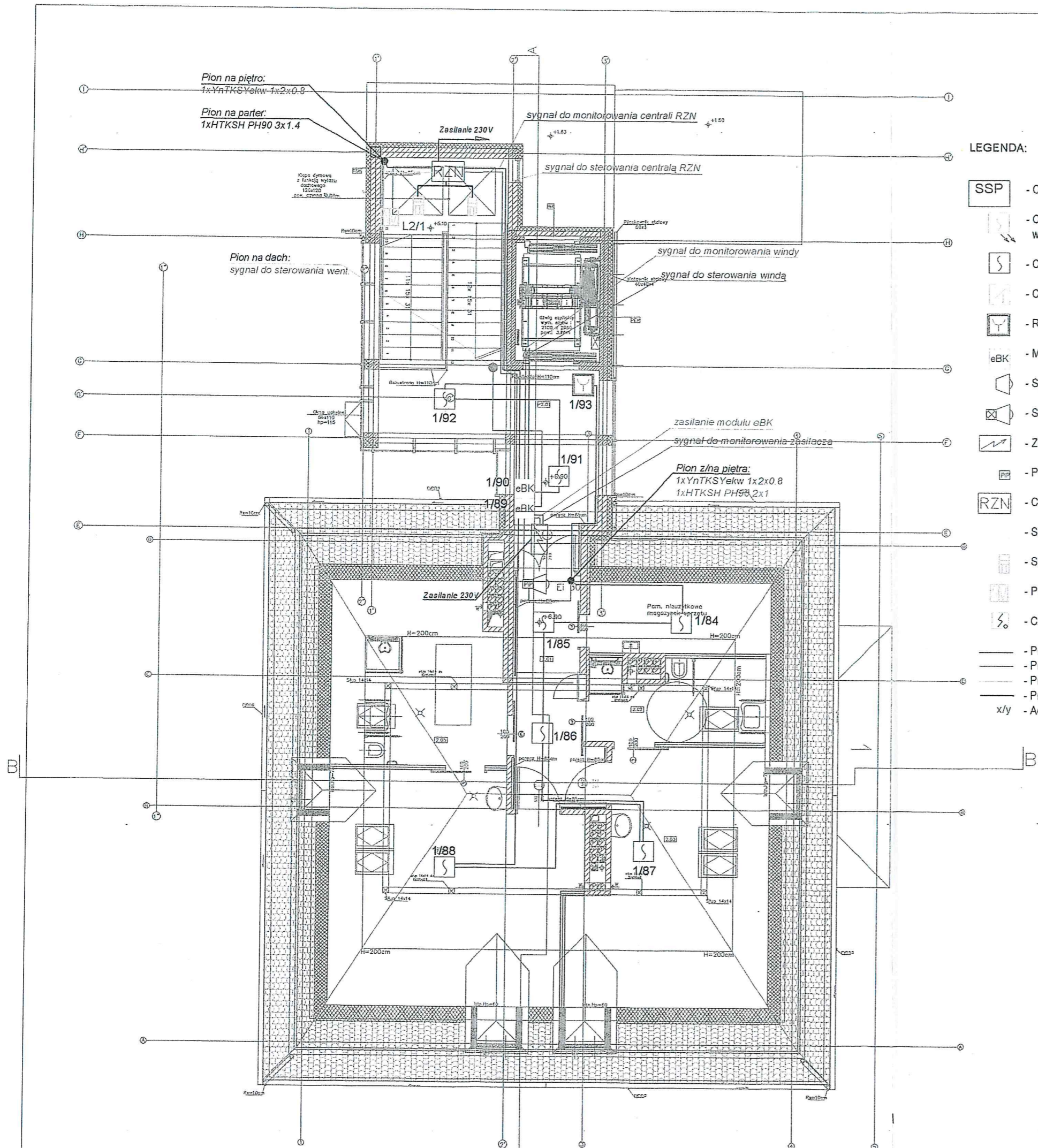
obiekt: Przebudowa wraz z rozbudową budynku SP ZOZ MSW w Szczecinie przy ul. Królowej Korony Polskiej 5/6 z przeznaczeniem na dom opieki społecznej dla osób starszych	
inwestor: SP ZOZ MSW w Szczecinie ul. Jagiellońska 44, 70-382 Szczecin	
generalna jednostka projektowa:	IZOMORFIS PRACOWNIA ARCHYTEKTONICZNA 71-533 SZCZECIN ul. Bronisławy 17/8 tel. 0502 443 951 e-mail: pfiuk1@wp.pl www.pfiuk.pl
faza: PROJEKT WYKONAWCZY	
branża: TELETECHNIKA	
treść rys.: INSTALACJA SAP - SCHEMAT IDEOWY	
projektował: mgr inż. Rafał Wójcik Kacper Konarzewski	skala: —
opracował: mgr inż. Rafał Wójcik Kacper Konarzewski	data: październik 2012 r.



LEGENDA:

- SSP - Centrala pożarowa IQ8 Control C, Esser
- Czujka optyczna dymu z izolatorem w przestrzeni międzysufitowej, wskaźnik zadziałania na suficie podwieszony, IQ8, Esser
- Czujka optyczna dymu z izolatorem zwarć, IQ8, Esser
- Czujka multisensorowa O2T z izolatorem zwarć, IQ8 Esser
- Ręczny Osirzegacz Pożarowy (ROP) z izolatorem zwarć, IQ8 Esser
- eBK - Moduł monitorująco-sterujący eBK-4G/2R z izolatorem zwarć, IQ8 Esser
- Sygnalizator akustyczny wewn.
- Sygnalizator optyczno - akustyczny zewn.
- Zasilacz buforowy prądu stałego, Merawex
- PIP - Puszka połączeniowa niepalna PIP-1A
- RZN - Centrala oddymiania RZN 4404K, "D+H"
- Siłownik łańcuchowy KA, "D+H"
- Siłownik zębatkowy ZA155x1000, "D+H"
- Przycisk alarmowy oddymiania z funkcją przewietrzania
- Czujka optyczna dymu DOR40
- Przewód niepalniony YnTKSYekw 1x2x0.8
- Przewód niepalny HTKSH PH90 2x1.4mm2
- Przewód niepalniony YnTKSYekw 3x2x0.8
- Przewód niepalny HTKSH PH90 3x1.4mm2
- x/y - Adres elementu: nr pętli/ nr elementu w pętli

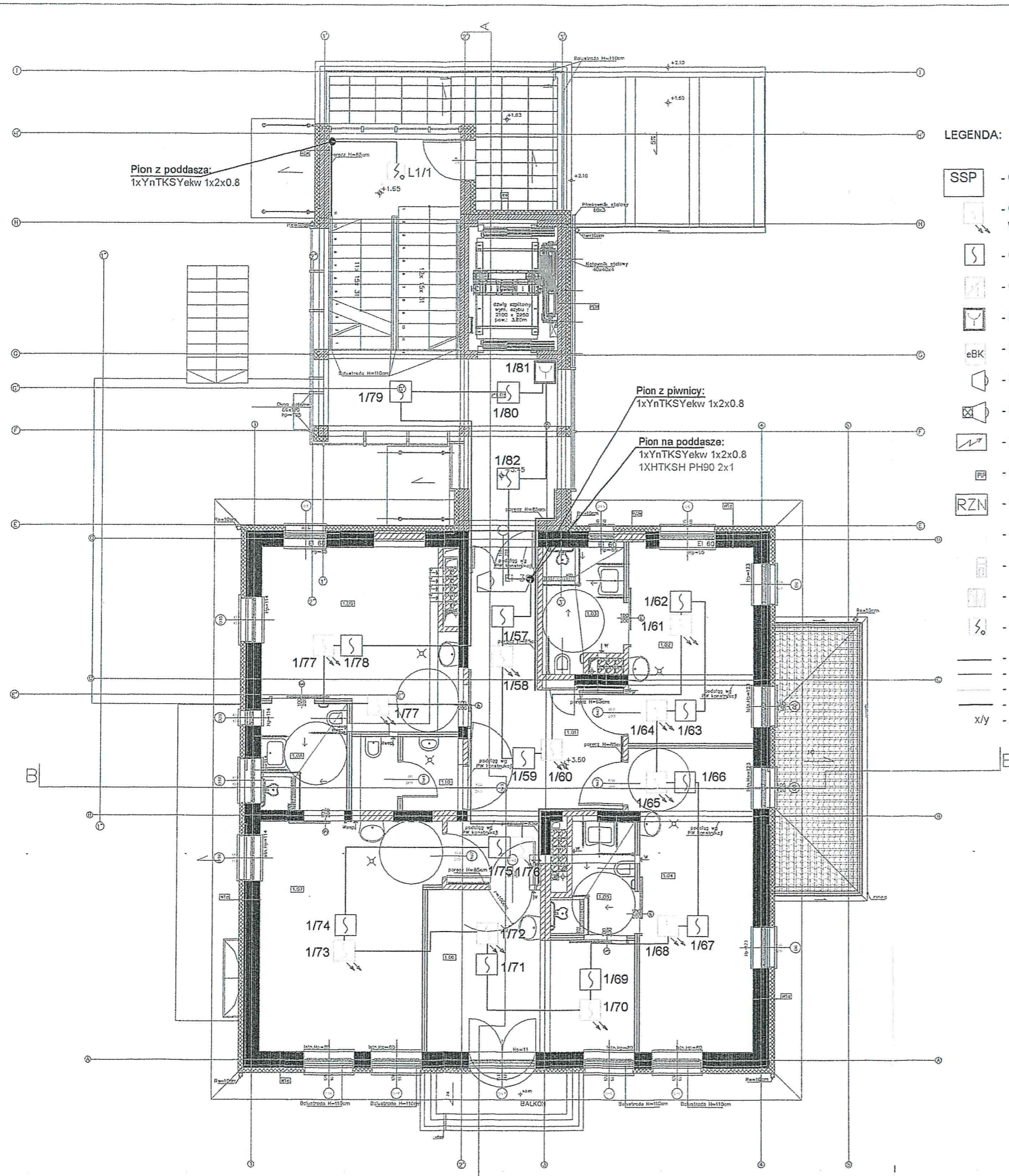
<p>obiekt: Przebudowa wraz z rozbudową budynku SP ZOZ MSW w Szczecinie przy ul. Królowej Korony Polskiej 5/6 z przeznaczeniem na dom opieki społecznej dla osób starszych</p>		
<p>inwestor: SP ZOZ MSW w Szczecinie ul. Jagiellońska 44, 70-382 Szczecin</p>		
<p>generalna jednostka projektowa:</p>	<p>IZOMORFIS PRACOWNIA ARCHITEKTONICZNA 71-533 SZCZECIN ul. Bronisławy 17/B tel. 0502 443 951 e-mail: pfiuk1@wp.pl www.pfiuk.pl</p>	<p>Wojny czeski K10R</p>
<p>faza: PROJEKT WYKONAWCZY</p>		
<p>branża: TELETECHNIKA</p>		
<p>treść rys.: INSTALACJA SAP - RZUT DACHU</p>		
<p>projektował: mgr inż. Rafał Wójcik Kacper Konarzewski</p>	<p>skala: 1:100</p>	
<p>opracował: mgr inż. Rafał Wójcik Kacper Konarzewski</p>	<p>data: październik 2012 r.</p>	
<p>sprawdził: mgr inż. Tomasz Kowalkowski</p>	<p>rys.:</p>	



LEGENDA:

- SSP - Centrala pożarowa IQ8 Control C, Esser
- Czujka optyczna dymu z izolatorem w przestrzeni międzysufitowej, wskaźnik zadziałania na suficie podwieszony, IQ8, Esser
- Czujka optyczna dymu z izolatorem zwarć, IQ8, Esser
- Czujka multisensorowa O2T z izolatorem zwarć, IQ8 Esser
- Ręczny Ostrzegacz Pożarowy (ROP) z izolatorem zwarć, IQ8 Esser
- Moduł monitorująco-sterujący eBK-4G/2R z izolatorem zwarć, IQ8 Esser
- Sygnalizator akustyczny wewn.
- Sygnalizator optyczno - akustyczny zewn.
- Zasilacz buforowy prądu stałego, Merawex
- Puszka połączeniowa niepalna PIP-1A
- RZN - Centrala oddymiania RZN 4404K, "D+H"
- Siłownik łańcuchowy KA, "D+H"
- Siłownik zębatkowy ZA155x1000, "D+H"
- Przycisk alarmowy oddymiania z funkcją przewietrzania
- Czujka optyczna dymu DOR40
- Przewód niepalniony YnTKSYekw 1x2x0.8
- Przewód niepalny HTKSH PH90 2x1.4mm²
- Przewód niepalniony YnTKSYekw 3x2x0.8
- Przewód niepalny HTKSH PH90 3x1.4mm²
- Adres elementu: nr pętli/ nr elementu w pętli

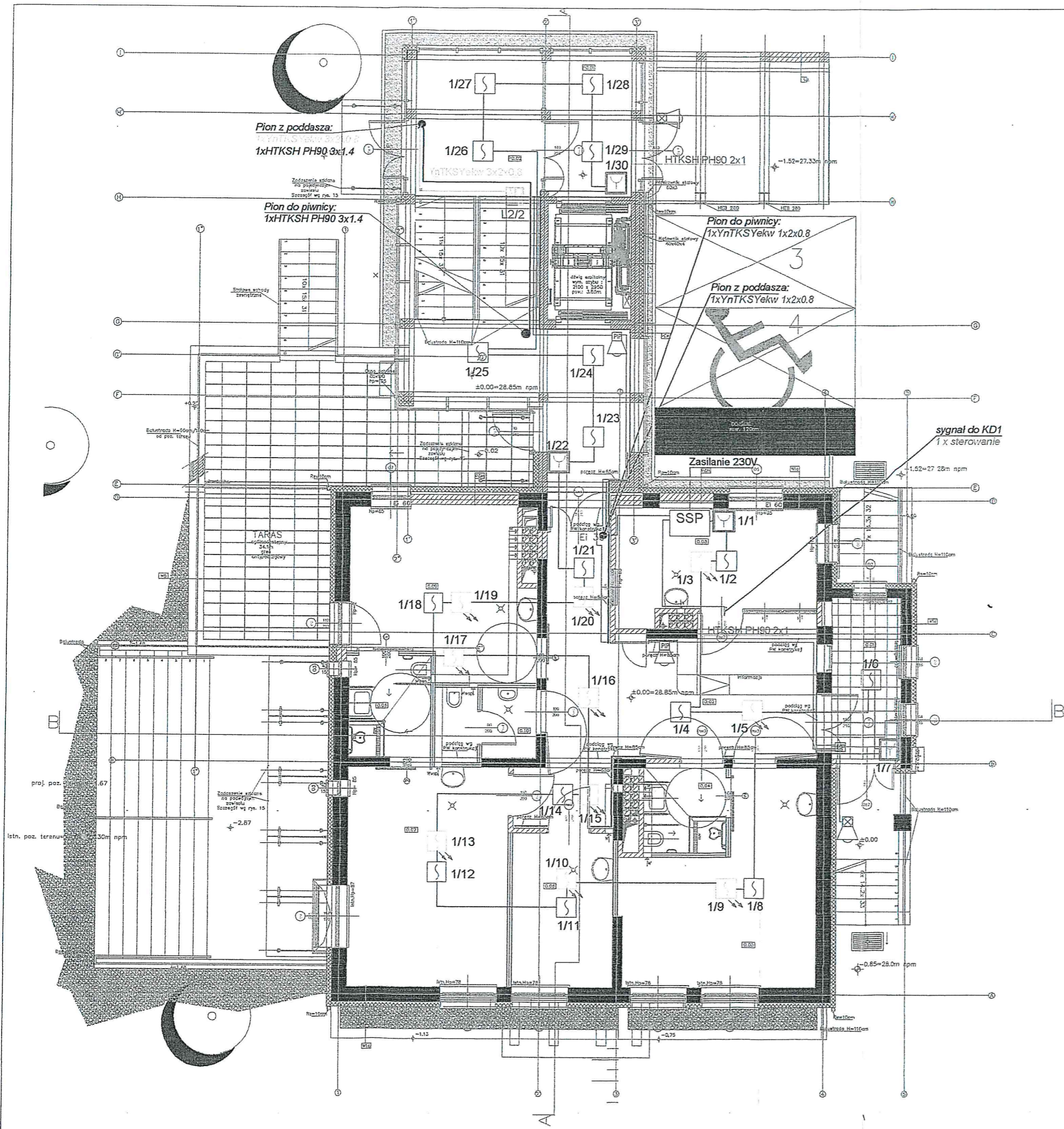
obiekt: Przebudowa wraz z rozbudową budynku SP ZOZ MSW w Szczecinie przy ul. Królowej Korony Polskiej 5/6 z przeznaczeniem na dom opieki społecznej dla osób starszych	
inwestor: SP ZOZ MSW w Szczecinie ul. Jagiellońska 44, 70-382 Szczecin	
generalna jednostka projektowa:	IZOMORFIS PRACOWNIA ARCHITEKTONICZNA 71-533 SZCZECIN ul. Bronisławy 17/8 tel. 0502 443 951 e-mail: pfiuk1@wp.pl www.piotrfiuk.pl
faza: PROJEKT WYKONAWCZY	
branża: TELETECHNIKA	
treść rys.: INSTALACJA SAP - RZUT PODDASZA	
projektował: mgr inż. Rafał Wójcik Kacper Konarzewski	skala: 1:100
opracował: mgr inż. Rafał Wójcik Kacper Konarzewski	data: październik 2012 r.
sprawdził: mgr inż. Tomasz Kowalkowski	rys.:



LEGENDA:

- SSP - Centrala pożarowa IQ8 Control C, Esser
- Czujka optyczna dymu z izolatorem w przestrzeni międzysufitowej, wskaźnik zadziałania na suficie podwieszony, IQ8, Esser
- Czujka optyczna dymu z izolatorem zwarć, IQ8, Esser
- Czujka multisensorowa O2T z izolatorem zwarć, IQ8 Esser
- Ręczny Ostrzegacz Pożarowy (ROP) z izolatorem zwarć, IQ8 Esser
- Moduł monitorująco-sterujący eBK-4G/2R z izolatorem zwarć, IQ8 Esser
- Sygnalizator akustyczny wewn.
- Sygnalizator optyczno - akustyczny zewn.
- Zasilacz buforowy prądu stałego, Merawex
- Puszka połączeniowa niepalna PIP-1A
- RZN - Centrala oddymiania RZN 4404K, "D+H"
- Siłownik łańcuchowy KA, "D+H"
- Siłownik zębatkowy ZA155x1000, "D+H"
- Przycisk alarmowy oddymiania z funkcją przewietrzania
- Czujka optyczna dymu DOR40
- Przewód niepalniony YnTKSYekw 1x2x0.8
- Przewód niepalny HTKSH PH90 2x1.4mm²
- Przewód niepalniony YnTKSYekw 3x2x0.8
- Przewód niepalny HTKSH PH90 3x1.4mm²
- x/y - Adres elementu: nr pętli/ nr elementu w pętli

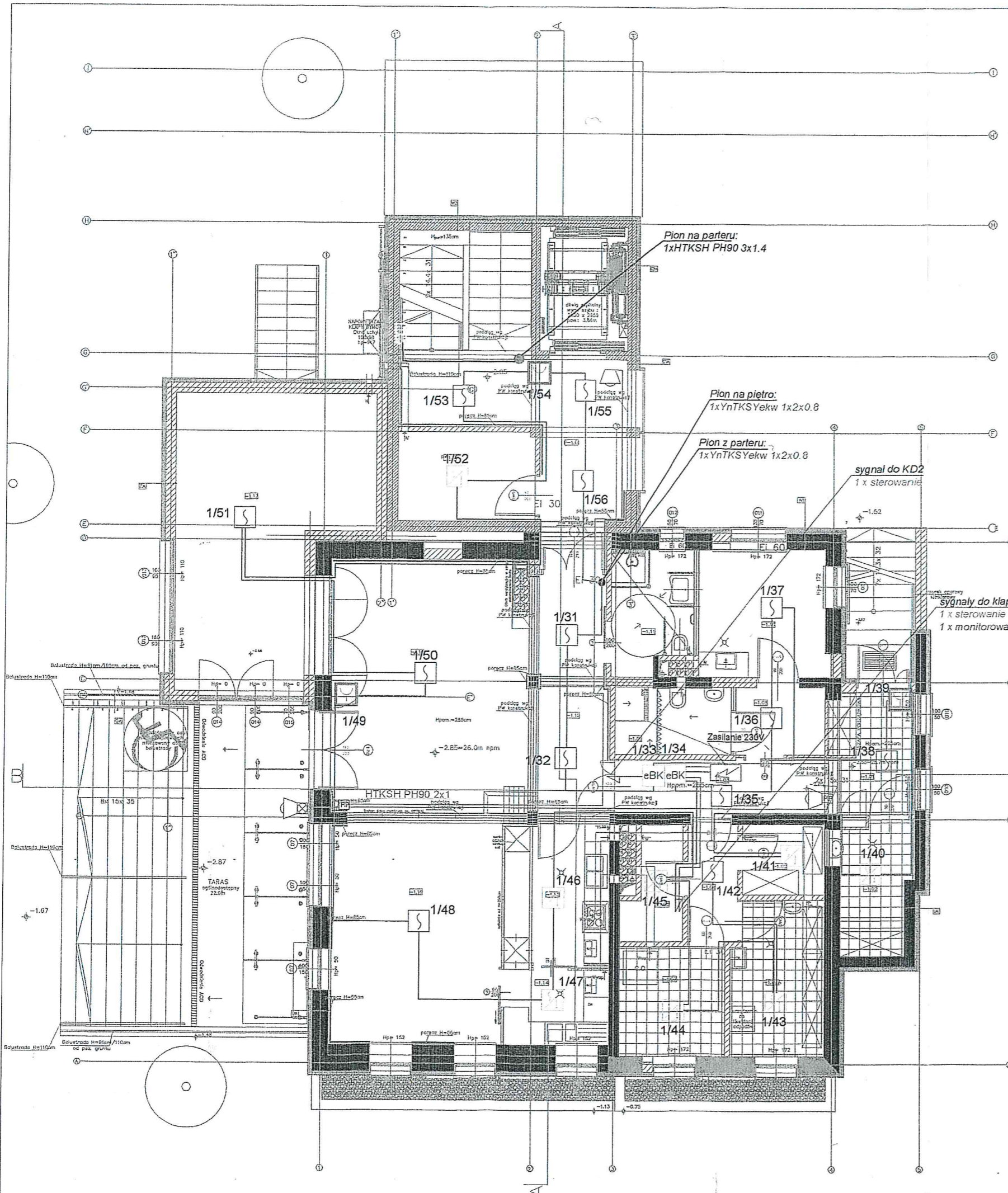
obiekt: Przebudowa wraz z rozbudową budynku SP ZOZ MSW w Szczecinie przy ul. Królowej Korony Polskiej 5/6 z przeznaczeniem na dom opieki społecznej dla osób starszych		
inwestor: SP ZOZ MSW w Szczecinie ul. Jagiellońska 44, 70-382 Szczecin		
generalna jednostka projektowa:	IZOMORFIS PRACOWNIA ARCHYTEKTONICZNA 71-533 SZCZECIN ul. Broniewskiej 17/8 tel. 0502 443 951 e-mail: pfluok1@wp.pl www.piotrfuok.pl	
faza: PROJEKT WYKONAWCZY		
branża: TELETECHNIKA		
treść rys.: INSTALACJA SAP - RZUT PIĘTRA		
projektował: mgr inż. Rafał Wójcik Kacper Konarzewski		skala: 1:100
opracował: mgr inż. Rafał Wójcik Kacper Konarzewski		data: październik 2012 r.
sprawdził: mgr inż. Tomasz Kowalkowski		rys.: S.A.P. III



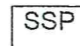

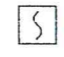




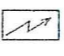
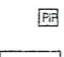
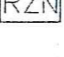



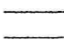
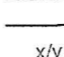





LEGENDA:

- SSP - Centrala pożarowa IQ8 Control C, Esser
- Czujka optyczna dymu z izolatorem w przestrzeni międzysufitowej, wskaźnik zadziałania na suficie podwieszony, IQ8, Esser
- Czujka optyczna dymu z izolatorem zwarc, IQ8, Esser
- Czujka multisensorowa O2T z izolatorem zwarc, IQ8 Esser
- Ręczny Ostrzegacz Pożarowy (ROP) z izolatorem zwarc, IQ8 Esser
- Moduł monitorująco-sterujący eBK-4G/2R z izolatorem zwarc, IQ8 Esser
- Sygnalizator akustyczny wewn.
- Sygnalizator optyczno - akustyczny zewn.
- Zasilacz buforowy prądu stałego, Merawex
- Puszka połączeniowa niepalna PIP-1A
- RZN - Centrala oddymiania RZN 4404K, "D+H"
- Siłownik łańcuchowy KA, "D+H"
- Siłownik zębatkowy ZA155x1000, "D+H"
- Przycisk alarmowy oddymiania z funkcją przewietrzania
- Czujka optyczna dymu DOR40
- - Przewód niepalniony YnTKSYekw 1x2x0.8
- - Przewód niepalny HTKSH PH90 2x1.4mm2
- - Przewód niepalniony YnTKSYekw 3x2x0.8
- - Przewód niepalny HTKSH PH90 3x1.4mm2
- x/y - Adres elementu: nr piętra/ nr elementu w piętra

obiekt: Przebudowa wraz z rozbudową budynku SP ZOZ MSW w Szczecinie przy ul. Królowej Korony Polskiej 5/6 z przeznaczeniem na dom opieki społecznej dla osób starszych	
inwestor: SP ZOZ MSW w Szczecinie ul. Jagiellońska 44, 70-382 Szczecin	
generalna jednostka projektowa:	IZOMORFIS PRACOWNIA ARCHITEKTONICZNA 71-533 SZCZECIN ul. Bronisławy 17/B tel. 0502 443 951 e-mail: pflu1@wp.pl www.piotrfuk.pl
faza: PROJEKT WYKONAWCZY	
branża: TELETECHNIKA	
INSTALACJA SAP - RZUT PARTERU	
projektował: mgr inż. Rafał Wójcik Kacper Konarzewski	skala: 1:100
opracował: mgr inż. Rafał Wójcik Kacper Konarzewski	data: październik 2012 r.
sprawdził: mgr inż. Tomasz Kowalkowski	rys.:



LEGENDA:

-  SSP - Centrala pożarowa IQ8 Control C, Esser
-  - Czujka optyczna dymu z izolatorem w przestrzeni międzysufitowej, wskaźnik zadziałania na suficie podwieszony, IQ8, Esser
-  - Czujka optyczna dymu z izolatorem zwarć, IQ8, Esser
-  - Czujka multisensorowa O2T z izolatorem zwarć, IQ8 Esser
-  - Ręczny Ostrzegacz Pożarowy (ROP) z izolatorem zwarć, IQ8 Esser
-  eBK - Moduł monitorująco-sterujący eBK-4G/2R z izolatorem zwarć, IQ8 Esser
-  - Sygnalizator akustyczny wewn.
-  - Sygnalizator optyczno - akustyczny zewn.
-  - Zasilacz buforowy prądu stałego, Merawex
-  - Puszka połączeniowa niepalna PIP-1A
-  RZN - Centrala oddymiania RZN 4404K, "D+H"
-  - Siłownik łańcuchowy KA, "D+H"
-  - Siłownik zębatkowy ZA155x1000, "D+H"
-  - Przycisk alarmowy oddymiania z funkcją przewietrzania
-  - Czujka optyczna dymu DOR40
-  - Przewód niepalniony YnTKSYekw 1x2x0.8
-  - Przewód niepalny HTKSH PH90 2x1.4mm²
-  - Przewód niepalniony YnTKSYekw 3x2x0.8
-  - Przewód niepalny HTKSH PH90 3x1.4mm²
-  x/y - Adres elementu: nr pętli/ nr elementu w pętli

<p>obiekt: Przebudowa wraz z rozbudową budynku SP ZOZ MSW w Szczecinie przy ul. Królowej Korony Polskiej 5/6 z przeznaczeniem na dom opieki społecznej dla osób starszych</p>	
<p>inwestor: SP ZOZ MSW w Szczecinie ul. Jagiellońska 44, 70-382 Szczecin</p>	
<p>generalna jednostka projektowa:</p>	<p>IZOMORFIS PRACOWNIA ARCHITEKTONICZNA 71-533 SZCZECIN ul. Bronisławy 17/8 tel. 0502 443 951 e-mail: p.fuk1@wp.pl www.piotrfuk.pl</p>
<p>faza: PROJEKT WYKONAWCZY</p>	
<p>branża: TELETECHNIKA</p>	
<p>treść rys.: INSTALACJA SAP - RZUT PIWNICY</p>	
<p>projektował: mgr inż. Rafał Wójcik Kacper Konarzewski</p>	<p>skala: 1:100</p>
<p>opracował: mgr inż. Rafał Wójcik Kacper Konarzewski</p>	<p>data: październik 2012 r.</p>
<p>sprawił: mgr inż. Tomasz Kowalkowski</p>	<p>rys.: SAP-I</p>