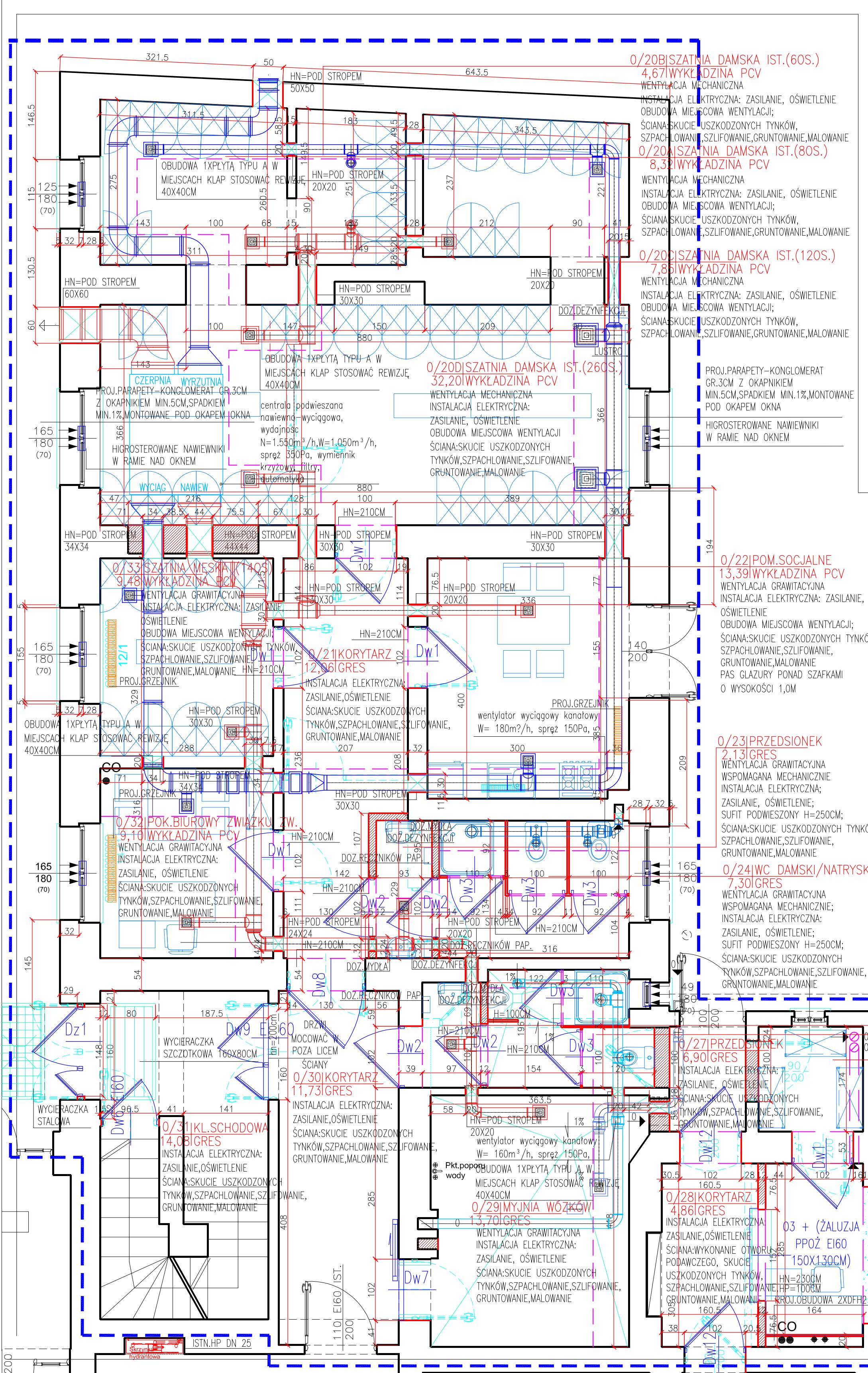


PRZEBUDOWA WEJŚCIA DO IZBY PRZYJĘĆ WRAZ Z POMIĘSZCZENIAMI TOWARZYSZĄCYMI DLA SAMODZIELNEGO PUBLICZNEGO ZAKŁADU OPIEKI ZDROWOTNEJ MINISTERSTWA SPRAW WEWNĘTRZNYCH I ADMINISTRACJI PRZY UL. JAGIELLOŃSKIEJ 44 W SZCZECINIE

PROJEKT WYKONAWCZY

JEDNOSTKA PROJEKTOWA:		PODPIS/DATA
ATELIER XXI 70-535 SZCZECIN UL. OSIEK 1/4 T/F 48914643763 M 695 426810 E atelier_xxi@wp.pl		
PROJEKTANT:	mgr inż. arch. Krzysztof Kalert upr. proj. 2/SZ/98 ZP-0383	
SPRAWDZAJĄCY:	mgr inż. arch. Monika Sawicka upr. proj. 2/SZ/98 ZP-0383	
OPRACOWANIE:	inż. arch. Aleksandra Erdmanczyk	
OBIEKT/ADRES:		
SAMODZIELNY PUBLICZNY ZAKŁAD OPIEKI ZDROWOTNEJ MINISTERSTWA SPRAW WEWNĘTRZNYCH I ADMINISTRACJI, UL. JAGIELLOŃSKA 44, UL. 70-382 SZCZECIN, DZ.NR.3, OBRĘB 0004 ŚRÓDMIEŚCIE		
INWESTOR:		
SAMODZIELNY PUBLICZNY ZAKŁAD OPIEKI ZDROWOTNEJ MINISTERSTWA SPRAW WEWNĘTRZNYCH I ADMINISTRACJI W SZCZECINIE, UL. JAGIELLOŃSKA 44, 70-382 SZCZECIN		
RYSUNEK:		
RZUT PARTERU - CZĘŚĆ 1 - PROJEKT		
FAZA:	P.W.	BRANŻA: ARCHITEKTURA
SKALA:	1:50	MIEJSCE/DATA: SZCZECIN, 04.2019
		NR RYS.: PW/A/02
PRAWA AUTORSKIE ZASTRZEŻENIE		
Niniejszy projekt / utwor architektoniczny jest chroniony prawem autorskim zgodnie z art. 1 i następnymi Ustawy o Prawie Autorskim i Prawach Pokrewnych z dn. 4.02.1994 r. (Dz.U. nr 24 poz. 83 z 23.02.1994r.)		



- UWAGI I UZGODNIENIA:**
WYMIARY SPRAWDZIĆ NA BUDOWIE
- GRANICA OPRACOWANIA
 - ŚCIANA ISTNIEJĄCA
 - ISTNIEJĄCE ELEMENTY W WIDOKU
 - ISTNIEJĄCA STOLARKA OKIENNA/DRZWIOWA
 - ELEMENTY DO WYBUZENIA
 - PROJEKTOWANE ELEMENTY W WIDOKU
 - PROJEKTOWANE ELEMENTY
 - PROJEKTOWANA ŚCIANA MUROWANA
 - PROJEKTOWANA ŚCIANA LEKKA 2XPŁYTA DFH2 2,5CM/WELNA MIN.7,5CM/2XPŁYTA DFH2 2,5CM
 - PROJEKTOWANA STOLARKA OKIENNA/DRZWIOWA
 - LINIA WYMIAROWA
 - PROJEKTOWANE GRZEJNIKI
 - KANAŁ NAWIEWNY MECH. KANAŁ WYCIĄGOWY MECH.
 - NAWIEWNIKI/ WYWIEWNIKI
 - CENTRALA PODWIESZANA NAWIEWNO-WYCIĄGOWA

- 0/221 POM. SOCJALNE**
13,391 WYKŁADZINA PCV
WENTYLACJA GRAWITACYJNA
INSTALACJA ELEKTRYCZNA: ZASILANIE, OŚWIETLENIE
OBUDOWA MIEJSCOWA WENTYLACJI;
ŚCIANA: SKUCIE USZKODZONYCH TYNKÓW, SZPACHLOWANIE, SZLIFOWANIE, GRUNTOWANIE, MALOWANIE
PAS GLAZURY PONAD SZAFKAMI O WYSOKOŚCI 1,0M
- 0/231 PRZEDSIONEK**
2,131 GRES
WENTYLACJA GRAWITACYJNA WSPOMAGANA MECHANICZNIE
INSTALACJA ELEKTRYCZNA: ZASILANIE, OŚWIETLENIE;
SUFIT PODWIESZONY H=250CM;
ŚCIANA: SKUCIE USZKODZONYCH TYNKÓW, SZPACHLOWANIE, SZLIFOWANIE, GRUNTOWANIE, MALOWANIE
- 0/241 WC DAMSKI/NATRYSK**
7,301 GRES
WENTYLACJA GRAWITACYJNA WSPOMAGANA MECHANICZNIE;
INSTALACJA ELEKTRYCZNA: ZASILANIE, OŚWIETLENIE;
SUFIT PODWIESZONY H=250CM;
ŚCIANA: SKUCIE USZKODZONYCH TYNKÓW, SZPACHLOWANIE, SZLIFOWANIE, GRUNTOWANIE, MALOWANIE
- 0/251 PRZEDSIONEK**
1,701 GRES
WENTYLACJA GRAWITACYJNA WSPOMAGANA MECHANICZNIE;
INSTALACJA ELEKTRYCZNA: ZASILANIE, OŚWIETLENIE;
SUFIT PODWIESZONY H=250CM;
ŚCIANA: SKUCIE USZKODZONYCH TYNKÓW, SZPACHLOWANIE, SZLIFOWANIE, GRUNTOWANIE, MALOWANIE
- 0/261 WC MĘSKI/NATRYSK**
5,031 GRES
WENTYLACJA GRAWITACYJNA WSPOMAGANA MECHANICZNIE;
INSTALACJA ELEKTRYCZNA: ZASILANIE, OŚWIETLENIE
SUFIT PODWIESZONY H=250CM;
ŚCIANA: SKUCIE USZKODZONYCH TYNKÓW, SZPACHLOWANIE, SZLIFOWANIE, GRUNTOWANIE, MALOWANIE
- 0/271 PRZEDSIONEK**
6,901 GRES
INSTALACJA ELEKTRYCZNA: ZASILANIE, OŚWIETLENIE
ŚCIANA: SKUCIE USZKODZONYCH TYNKÓW, SZPACHLOWANIE, SZLIFOWANIE, GRUNTOWANIE, MALOWANIE
- 0/281 MAGAZYN**
3,021 GRES
WENTYLACJA GRAWITACYJNA, WYKONANIE OTWORU PODAWCZEGO, OBRÓBKA, SZPACHLOWANIE, SZLIFOWANIE, GRUNTOWANIE, MALOWANIE
- 0/28B1 POK. BIUROWY**
14,571 WYKŁADZINA PCV
WENTYLACJA GRAWITACYJNA, WYKONANIE OTWORU PODAWCZEGO, OBRÓBKA, SZPACHLOWANIE, SZLIFOWANIE, GRUNTOWANIE, MALOWANIE