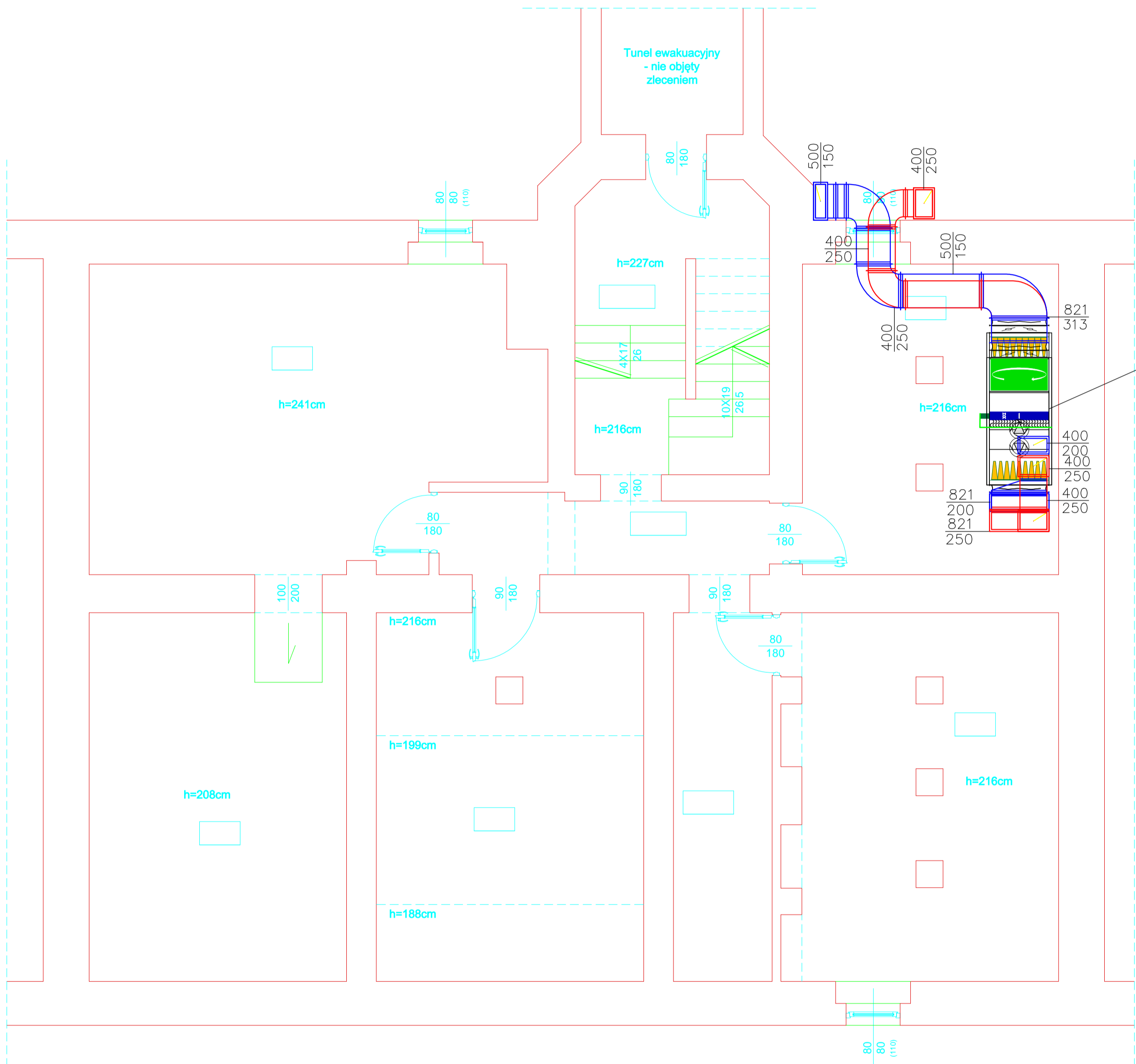


centrala nawiewno-wyciągowa,  
 wydajność  $N=1660\text{m}^3/\text{h}$ ,  $W=1420\text{m}^3/\text{h}$ ,  
 spręż 350Pa, wymiennik krzyżowy,  
 nagrzewnico-chłodnica freonowa, filtry,  
 automatyka



- PROJ. PRZEWODY FREONOWE
- PROJ. KANAŁ NAWIEWNY MECH.
- PROJ. KANAŁ WYCIĄGOWY MECH.
- PROJ. NAWIEWNIKI/ WYWIEWNIKI
- LAN PROJEKTOWANE PRZYŁĄCZE LAN

PRZEBUDOWA WEJŚCIA DO IZBY PRZYJĘĆ WRAZ Z POMIĘSZCZENIAMI TOWARZYSZĄCYMI DLA SAMODZIELNEGO PUBLICZNEGO ZAKŁADU OPIEKI ZDROWOTNEJ MINISTERSTWA SPRAW WEWNĘTRZNYCH I ADMINISTRACJI PRZY UL. JAGIELLOŃSKIEJ 44 W SZCZECINIE  PROJEKT WYKONAWCZY		OBIEKT/ADRES: SAMODZIELNY PUBLICZNY ZAKŁAD OPIEKI ZDROWOTNEJ MINISTERSTWA SPRAW WEWNĘTRZNYCH I ADMINISTRACJI, UL. JAGIELLOŃSKA 44, UL. 70-382 SZCZECIN, DZ.NR3, OBRĘB 2148 ŚRÓDMIEŚCIE	
		INWESTOR: SAMODZIELNY PUBLICZNY ZAKŁAD OPIEKI ZDROWOTNEJ MINISTERSTWA SPRAW WEWNĘTRZNYCH I ADMINISTRACJI W SZCZECINIE, UL. JAGIELLOŃSKA 44, 70-382 SZCZECIN	
JEDNOSTKA PROJEKTOWA: ATELIER XXI 71-535 SZCZECIN UL. OSIEK 1/4 tel. 0-048 91 4643763 / 695 426810		RYSUNEK: RZUT PARTERU – CZĘŚĆ 2 – PROJEKT	
PROJEKTANT: mgr inż. Sylwester Chudy upr. nr ZAP/0196/POOS/11		FAZA: P.B.	
SPRAWDZAJĄCY: mgr inż. Małgorzata Bieleń upr. nr 93/Sz/99		BRANŻA: SANITARNA	
OPRACOWANIE: mgr inż. Adam Radaszewski		SKALA: 1:50	
		MIEJSCE/DATA: Szczecin, 04.2019	
		NR RYS.: PW/S/00	
PRAWA AUTORSKIE ZASTRZEŻONE Niniejszy projekt / utwór architektoniczny jest chroniony prawem autorskim zgodnie z art.1 i następnymi Ustawy o Prawie Autorskim i Prawach Pokrewnych z dn. 4.02.1994 r. (Dz.U. nr24 poz.83 z 23.02.1994r)			